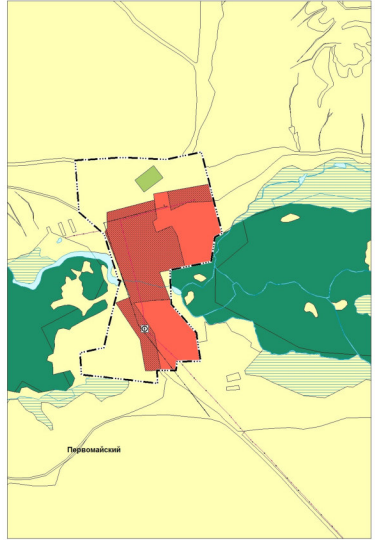
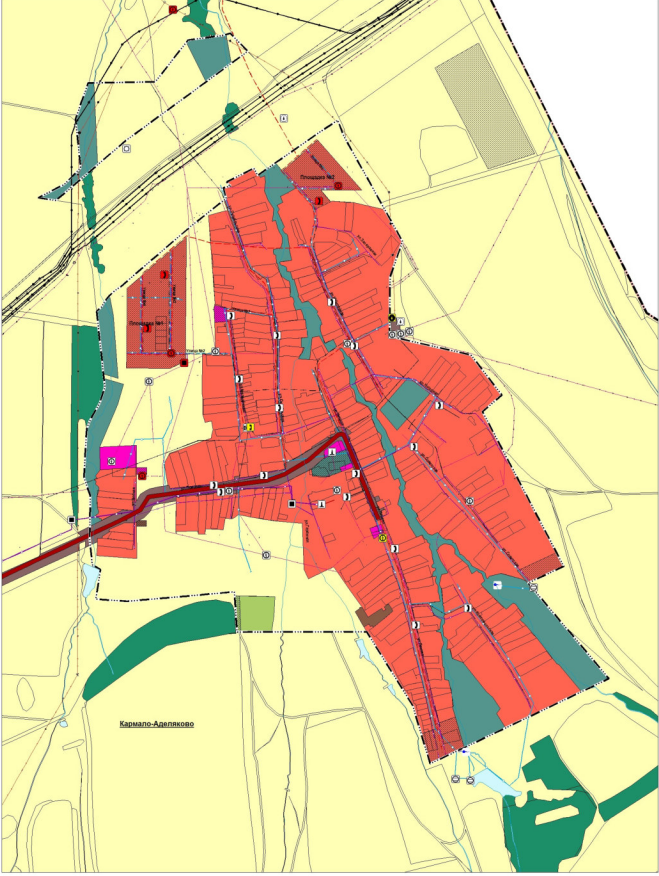




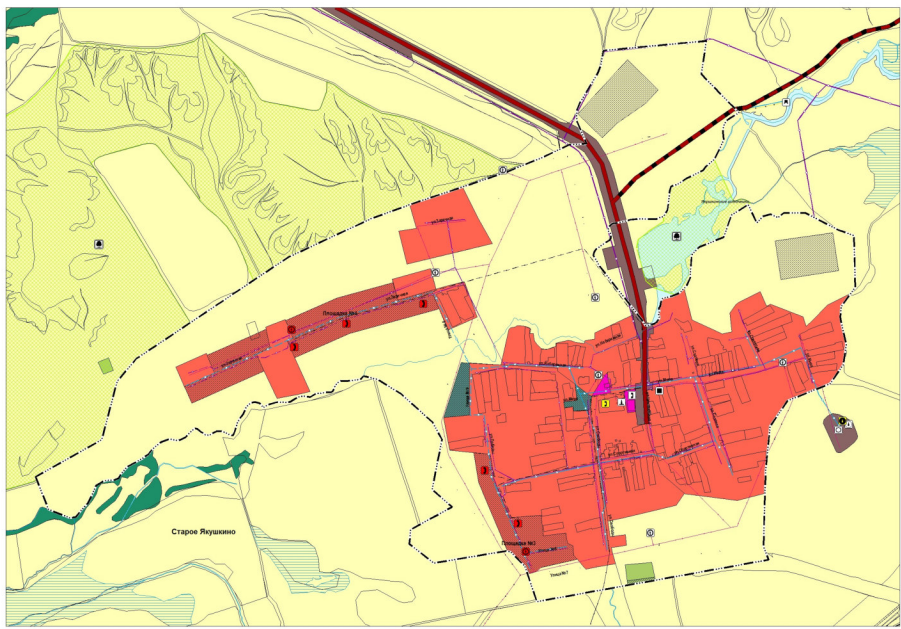
Карта планируемого размещения объектов инженерной инфраструктуры местного значения сельского поселения Кармало-Аделяково муниципального района Сергиевский Самарской области

Карта планируемого размещения объектов инженерной инфраструктуры местного значения с. Кармало-Аделяково муниципального района Сергиевский Самарской области

Карта планируемого размещения объектов инженерной инфраструктуры местного значения п. Первомайский муниципального района Сергиевский Самарской области



Карта планируемого размещения объектов инженерной инфраструктуры местного значения с. Старое Якушкино муниципального района Сергиевский Самарской области



Условные обозначения:

<p>Граничные субъекты Российской Федерации, территории субъектов Российской Федерации, территории муниципальных образований, населенные пункты, населенные пункты, населенные пункты</p> <p>Специальные территории</p> <p>Новые информационные системы, объекты инженерной инфраструктуры</p> <p>Новые информационные системы, объекты инженерной инфраструктуры</p>	<p>Объекты коммунальной инженерной инфраструктуры, объекты в границах, инженерной инфраструктуры населенных пунктов</p> <p>Объекты коммунальной инженерной инфраструктуры, объекты в границах, инженерной инфраструктуры населенных пунктов</p> <p>Объекты коммунальной инженерной инфраструктуры, объекты в границах, инженерной инфраструктуры населенных пунктов</p> <p>Объекты коммунальной инженерной инфраструктуры, объекты в границах, инженерной инфраструктуры населенных пунктов</p> <p>Объекты коммунальной инженерной инфраструктуры, объекты в границах, инженерной инфраструктуры населенных пунктов</p>	<p>Объекты транспортной инженерной инфраструктуры, объекты в границах, инженерной инфраструктуры населенных пунктов</p> <p>Объекты транспортной инженерной инфраструктуры, объекты в границах, инженерной инфраструктуры населенных пунктов</p> <p>Объекты транспортной инженерной инфраструктуры, объекты в границах, инженерной инфраструктуры населенных пунктов</p> <p>Объекты транспортной инженерной инфраструктуры, объекты в границах, инженерной инфраструктуры населенных пунктов</p>	<p>Объекты трубопроводного транспорта и инженерной инфраструктуры, объекты в границах, инженерной инфраструктуры населенных пунктов</p> <p>Объекты трубопроводного транспорта и инженерной инфраструктуры, объекты в границах, инженерной инфраструктуры населенных пунктов</p> <p>Объекты трубопроводного транспорта и инженерной инфраструктуры, объекты в границах, инженерной инфраструктуры населенных пунктов</p> <p>Объекты трубопроводного транспорта и инженерной инфраструктуры, объекты в границах, инженерной инфраструктуры населенных пунктов</p>
--	--	---	---

<p>Исполнительный орган государственной власти Самарской области</p> <p>Муниципальное образование «Сергиевский район»</p> <p>Муниципальное образование «Сельское поселение Кармало-Аделяковское»</p>	<p>Муниципальное образование «Сельское поселение Кармало-Аделяковское»</p> <p>Муниципальное образование «Сельское поселение Кармало-Аделяковское»</p> <p>Муниципальное образование «Сельское поселение Кармало-Аделяковское»</p>
<p>2018 г.</p>	<p>1:10000</p>